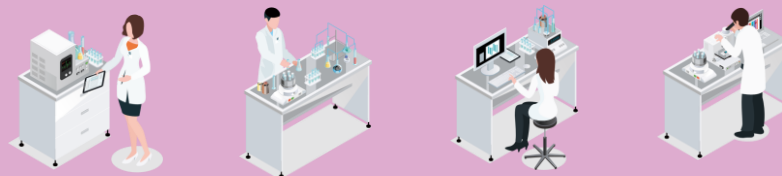


令和8年度 厚生労働省 臨床研究総合促進事業
臨床研究・治験従事者等に対する研修プログラム



募集人数

各会場 **20名**程度

※詳細は各施設のHPでご確認ください

研修費用

無料

※交通費、通信費等は受講者負担となります

臨床研究・治験従事者研修

対象 医師・歯科医師のほか、疫学研究者や看護師、薬剤師等、その他の研究者

実施機関

国立がん研究センター
東病院

東京大学医学部
附属病院

国立がん研究センター
中央病院

名古屋大学医学部
附属病院

神戸大学医学部
附属病院

大阪大学医学部
附属病院

千葉大学医学部
附属病院

慶應義塾大学
病院

順天堂大学医学部
附属順天堂医院

京都大学医学部
附属病院

九州大学病院

詳細

厚生労働省Webサイト 臨床研究中核病院が実施する研修について(2026年度)

https://www.mhlw.go.jp/stf/newpage_72780.html



研修会全体のお問い合わせ先
(とりまとめ施設)

大阪大学医学部附属病院 未来医療開発部 臨床研究センター

〒565-0871 大阪府吹田市山田丘2-2

☎ 06-6210-8290

✉ ishi-kensyu@dmi.med.osaka-u.ac.jp